



Wały przegubowo-teleskopowe

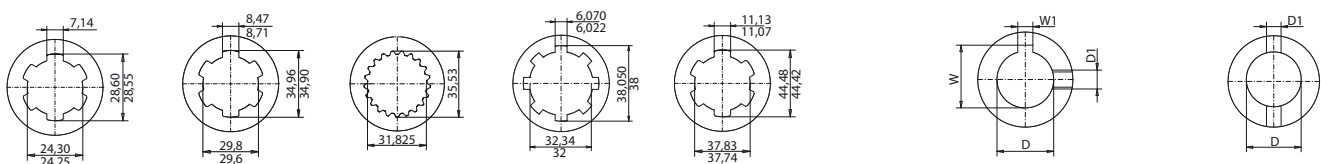
Карданные валы

PTO drive shafts

Wielkość Величина Size	Parametry wytrzymałościowe				Прочностные параметры				Power ratings	
	540				1000				Maks. moment dyn.	
	obr/min • об/мин • rpm				obr/min • об/мин • rpm				Макс. динамич. момент	
	Moc • Мощность • Power		Moment • Момент • Torque		Moc • Мощность • Power		Moment • Момент • Torque		Max. dynamic torque	
	kW	КМ–Л.С.–HP	Nm	in.lb	kW	КМ–Л.С.–HP	Nm	in.lb	Nm	in.lb
SIPMA WPT 220	12	17	220	1947	19	26	183	1620	330	2921
SIPMA WPT 300	17	23	300	2655	26	36	250	2213	450	3983
SIPMA WPT 460	26	35	460	4071	40	55	383	3390	690	6107
SIPMA WPT 540	31	42	540	4779	47	64	450	3983	810	7169
SIPMA WPT 630	36	48	630	5576	55	75	525	4646	945	8363
SIPMA WPT 680	38	52	680	6018	59	81	567	5018	1020	9027
SIPMA WPT 900	51	69	900	7965	79	107	750	6638	1350	11948
SIPMA WPT 1200	68	92	1200	10620	105	142	1000	8850	1800	15930
SIPMA WPT 1700	69	131	1700	15045	146	199	1400	12390	2550	22568

Kod	Rury profilowe				профильные трубы		Profile tubes				Walek – tuleja валик – втулка Profile sleeves
	00c/0a		0v/1		1b/2a		S4/S5		S5/S6		38x34(24)
d	23,5	30,0	34,5	41,0	39,5	48,0	37,0	47,0	47,0	57,5	34
D	31,0	39,0	40,0	48,0	49,0	57,5	51,0	61,0	61,0	71,5	38
g	3,5	2,8	4,0	3,0	4,5	4,0	-	4,5	4,5	5	-
Moment nominalny Номинальный момент Nominal torque	220Nm	220Nm	300Nm 460Nm	300Nm 460Nm	540Nm 680Nm 900Nm	540Nm 680Nm 900Nm	1200Nm	1200Nm	1700Nm	1700Nm	630Nm

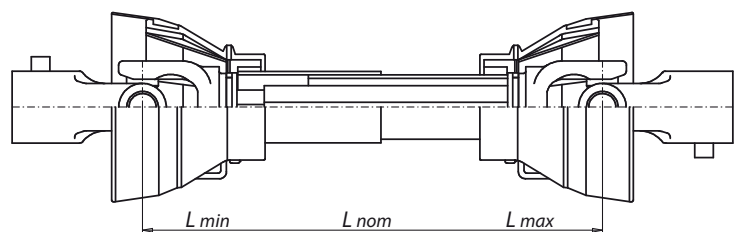
Profile przyłączeniowe Соединительные профили PTO profiles



1 1/8" Z6	Тип 1 Тип 1 Type 1	1 3/8" Z6	Тип 2 Тип 2 Type 2	1 3/8" Z21	1 1/2" Z8	1 3/4" Z6	D	25	30	35	42	45	48	D	25	30	35	42
							W	28,3	33,2	38,3	45,3	48,8	51,8	D1	8	8	13	13
							W1	8JS9	8JS9	10JS9	12JS9	14JS9	14JS9					
							D1	M10	M10	M10	M14	M14	M14					

Crzyżak kpl. Крестовина компл Cross	Moment nominalny Номинальный момент Nominal torque	A	B
	220Nm	55	22
	300Nm	61	24
	460Nm	75	27
	540Nm	75	27
	630Nm	76	32
	680Nm	76	32
	900Nm	89	36
	1200Nm	89	36
1700Nm	104	42	

L min Długość wału w złożeniu • Длина вала в сложенном состоянии • Shaft length (compressed)
L nom Max długość wału w czasie pracy • Длина вала во время работы • Shaft length in operation
L max Max długość wału niepracującego • Длина неработающего вала • Max shaft length at standstill



Moment nominalny Номинальный момент Nominal torque	<i>L min</i>	<i>L nom</i>	<i>L max</i>	Kod katalogowy Код по каталогу Catalogue code	
	[mm]			Wały wersji podstawowej Валы в стандартном варианте PTO drive shafts	Wały ze sprzęgłem jednokierunkowym Валы с нереверсивной муфтой PTO drive shafts with overrunning clutch
220 Nm Rury profileowe Профильные трубы Profile tubes	460	620	710	10R-1002-0-BA-1002	
	510	690	810	10R-1002-1-BA-1002	
	560	770	910	10R-1002-2-BA-1002	
	610	840	1010	10R-1002-3-BA-1002	
	710	990	1205	10R-1002-4-BA-1002	
	810	1140	1405	10R-1002-5-BA-1002	
	860	1220	1500	10R-1002-6-BA-1002	
	1010	1440	1800	10R-1002-7-BA-1002	
300 Nm Rury profileowe Профильные трубы Profile tubes	1210	1680	2080	10R-1002-8-BA-1002	
	460	615	690	4R-302-0-BA-302	4R-302-0-BA-J301
	510	690	790	4R-302-1-BA-302	4R-302-1-BA-J301
	560	765	890	4R-302-2-BA-302	4R-302-2-BA-J301
	610	840	990	4R-302-3-BA-302	4R-302-3-BA-J301
	710	990	1185	4R-302-4-BA-302	4R-302-4-BA-J301
	810	1140	1385	4R-302-5-BA-302	4R-302-5-BA-J301
	860	1215	1480	4R-302-6-BA-302	4R-302-6-BA-J301
460 Nm Rury profileowe Профильные трубы Profile tubes	1010	1440	1780	4R-302-7-BA-302	4R-302-7-BA-J301
	1210	1660	2060	4R-302-8-BA-302	4R-302-8-BA-J301
	460	605	685	45R-502-0-BA-502	45R-502-0-BA-J501
	510	680	775	45R-502-1-BA-502	45R-502-1-BA-J501
	560	755	885	45R-502-2-BA-502	45R-502-2-BA-J501
	610	830	985	45R-502-3-BA-502	45R-502-3-BA-J501
	710	980	1180	45R-502-4-BA-502	45R-502-4-BA-J501
	810	1130	1380	45R-502-5-BA-502	45R-502-5-BA-J501
540 Nm Rury profileowe Профильные трубы Profile tubes	860	1205	1475	45R-502-6-BA-502	45R-502-6-BA-J501
	1010	1430	1775	45R-502-7-BA-502	45R-502-7-BA-J501
	1210	1650	2030	45R-502-8-BA-502	45R-502-8-BA-J501
	460	605	685	5R-502-0-BA-502	5R-502-0-BA-J501
	510	680	775	5R-502-1-BA-502	5R-502-1-BA-J501
	560	755	885	5R-502-2-BA-502	5R-502-2-BA-J501
	610	830	985	5R-502-3-BA-502	5R-502-3-BA-J501
	710	980	1180	5R-502-4-BA-502	5R-502-4-BA-J501
630 Nm Walek – tuleja Валик – втулка Profile sleeves	810	1130	1380	5R-502-5-BA-502	5R-502-5-BA-J501
	860	1205	1475	5R-502-6-BA-502	5R-502-6-BA-J501
	1010	1430	1775	5R-502-7-BA-502	5R-502-7-BA-J501
	1210	1650	2030	5R-502-8-BA-502	5R-502-8-BA-J501
	460	595	660	61T-602-0-BA-602	61T-602-0-BA-J601
	510	670	760	61T-602-1-BA-602	61T-602-1-BA-J601
	560	745	860	61T-602-2-BA-602	61T-602-2-BA-J601
	610	820	945	61T-602-3-BA-602	61T-602-3-BA-J601
680 Nm Rury profileowe Профильные трубы Profile tubes	710	970	1145	61T-602-4-BA-602	61T-602-4-BA-J601
	810	1020	1345	61T-602-5-BA-602	61T-602-5-BA-J601
	860	1157	1395	61T-602-6-BA-602	61T-602-6-BA-J601
	1010	1307	1545	61T-602-7-BA-602	61T-602-7-BA-J601
	1210	1495	1720	61T-602-8-BA-602	61T-602-8-BA-J601
	460	595	660	6R-602-0-BA-602	6R-602-0-BA-J601
	510	670	760	6R-602-1-BA-602	6R-602-1-BA-J601
	560	745	860	6R-602-2-BA-602	6R-602-2-BA-J601
900 Nm Rury profileowe Профильные трубы Profile tubes	610	820	945	6R-602-3-BA-602	6R-602-3-BA-J601
	710	970	1145	6R-602-4-BA-602	6R-602-4-BA-J601
	810	1120	1345	6R-602-5-BA-602	6R-602-5-BA-J601
	860	1195	1445	6R-602-6-BA-602	6R-602-6-BA-J601
	1010	1420	1745	6R-602-7-BA-602	6R-602-7-BA-J601
	1210	1635	2000	6R-602-8-BA-602	6R-602-8-BA-J601
	460	580	640	68R-802-0-BA-802	68R-802-0-BA-J801
	1200 Nm Rury profileowe Профильные трубы Profile tubes	510	655	740	68R-802-1-BA-802
560		727	830	68R-802-2-BA-802	68R-802-2-BA-J801
610		795	920	68R-802-3-BA-802	68R-802-3-BA-J801
710		940	1110	68R-802-4-BA-802	68R-802-4-BA-J801
810		1090	1310	68R-802-5-BA-802	68R-802-5-BA-J801
860		1155	1390	68R-802-6-BA-802	68R-802-6-BA-J801
1010		1375	1680	68R-802-7-BA-802	68R-802-7-BA-J801
1210		1615	1960	68R-802-8-BA-802	68R-802-8-BA-J801
1700 Nm Rury profileowe Профильные трубы Profile tubes	460	580	640	8R-802-0-BA-802	8R-802-0-BA-J801
	510	655	740	8R-802-1-BA-802	8R-802-1-BA-J801
	560	727	830	8R-802-2-BA-802	8R-802-2-BA-J801
	610	795	920	8R-802-3-BA-802	8R-802-3-BA-J801
	710	940	1110	8R-802-4-BA-802	8R-802-4-BA-J801
	810	1090	1310	8R-802-5-BA-802	8R-802-5-BA-J801
	860	1155	1390	8R-802-6-BA-802	8R-802-6-BA-J801
	1010	1375	1680	8R-802-7-BA-802	8R-802-7-BA-J801
1700 Nm Rury profileowe Профильные трубы Profile tubes	1210	1615	1960	8R-802-8-BA-802	8R-802-8-BA-J801
	560	705	770	9R-902-2-HA-902	
	610	775	860	9R-902-3-HA-902	
	710	930	1030	9R-902-4-HA-902	
	810	1085	1200	9R-902-5-HA-902	
	860	1165	1310	9R-902-6-HA-902	
	1010	1355	1540	9R-902-7-HA-902	
	1210	1615	1860	9R-902-8-HA-902	

Представленные в таблицах коды валов и sprzęgł dotyczą standardowych profili przyłączeniowych – 1 3/8" Z6 Typ 1. Inne otwory przyłączeniowe przedstawia tabela „Profile przyłączeniowe” na str. 2.

Представлены в таблицах коды валов и муфт касаются стандартных профилей связи - 1 3/8" Z6 Тип 1. Другие отверстия приведены в таблице "Профили подключения" на стр. 2.

The codes of the PTO drive shafts and clutches shown in the table apply for standard connection profiles – 1 3/8" Z6 Type 1. Other types of profiles are shown in the table "Connection profiles" on page 2.

Bezpieczeństwo

Przeniesienie momentu obrotowego z ciągnika na maszynę musi być bezpieczne dla użytkownika. Wały należy stosować w kompletnej i nieuszkodzonej osłonie, natomiast w ciągniku i maszynie muszą być zainstalowane dodatkowe osłony.

Безопасность

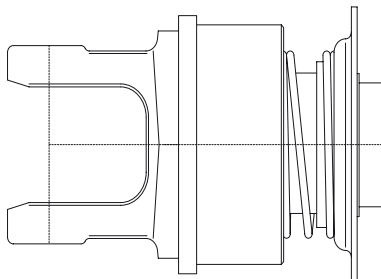
Передача крутящего момента с трактора на машину должна быть безопасной для пользователя. Валы надо использовать в полной и неповрежденной охране, но у трактора и машины должны быть установлены дополнительные охранники.

Safety

The torque transmission from the tractor to the machine must be safe for the operator. The PTO drive shafts must be used in complete and undamaged guards, and complementary guards shall be mounted in the tractor and the machine.

Wały przegubowo-teleskopowe Карданные валы PTO drive shafts

Sprzęgło jednokierunkowe НЕРЕВЕРСИВНАЯ МУФТА Overrunning clutch



Wielkość Величина Size	Kod Код Code	
	Prawe Правая Right-hand	Lewe Левая Left-hand
300	J301	J311
460	J501	J511
540	J501	J511
630	J601	J611
680	J601	J611
900	J801	J811

Sprzęgło jednokierunkowe pozwala przenieść moment obrotowy tylko w jednym kierunku, jest używane w maszynach z elementami o dużym momencie bezwładności (np. przy kosiarkach dyskowych).

Нереверсивная муфта дает возможность переноса момента вращения только в одном направлении. Применяется в машинах имеющих элементы с высоким моментом инерции (напр. дисковые косилки).

Overrunning clutch allows the power to be transmitted in only one direction. Used in machines with high rotational inertia (e.g.: disc mowers).



SIPMA S.A., ul. Budowlana 26, 20-469 Lublin, Polska
tel. (+48) 81 74 45 071, www.sipma.pl



Producent zastrzega sobie prawo do wprowadzania zmian w wyrobach bez powiadamiania. W związku z tym, przed podjęciem decyzji o zakupie sugerujemy skontaktować się z handlowcem SIPMA S.A. lub z jednym z naszych Autoryzowanych Partnerów Handlowych. Niniejsza publikacja nie stanowi oferty w rozumieniu Kodeksu Cywilnego Rzeczypospolitej Polskiej i jest publikowana jedynie w celach informacyjnych.

В связи с тем, что СИПМА А.О. постоянно улучшает качество производимых изделий, чтобы вполне удовлетворить потребности клиентов, оставляем за собой право вводить изменения в производимых товарах без предыдущего уведомления. Поэтому, перед принятием решения кас. приобретения товара рекомендуем скontaktироваться с одним из наших авторизованных дилеров или фирм торгующих нашими товарами. Не будем принимать во внимание претензии по данным и фотографиям указанным в этом буклете, потому что данное предложение не является предложением в соответствии с правилами гражданского кодекса.

Due to the fact that SIPMA S.A. is constantly improving its goods to meet the needs of our customers, we reserve the right to introduce changes in the goods without notice. Therefore, before taking a purchase decision we suggest contacting one of our authorized dealers or tradesmen. We rule out any claims connected with any data or pictures of this leaflet because this leaflet does not constitute an offer according to the regulations of the commercial code.